

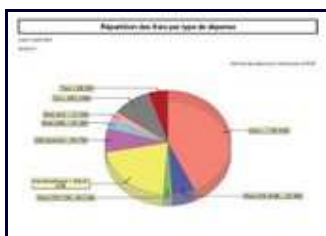


EURECIA, leader Européen des logiciels de Management et de Gestion des Ressources Humaines (Congés et Absences, Notes de Frais, Temps et Activités, Planning Ressources, ...) en mode hébergé.

*Des outils aussi performants que simples, souples et rapides à mettre en place et à utiliser, déjà plébiscités par plusieurs milliers de clients et utilisateurs en Europe, en Amérique du Nord, en Asie et en Afrique.
La solution idéale au meilleur coût, quelle que soit la taille de votre entreprise ou de votre organisation.*

www.eurecia.com

Notes de Frais & Déplacements



FRAIS KILOMETRIQUES, HOTELS, RESTAURANTS, TRAINS, TAXIS, ...

SIMPLIFIEZ LA VIE DE VOTRE ENTREPRISE ET DE VOS SALAIRES EN UTILISANT NOTRE SOLUTION DE GESTION DES NOTES DE FRAIS VIA LE WEB !

Liens Ressources sociales | MODELE 1

Accueil | Congés & Absences | **Notes de Frais** | Temps & Activités | Planning Ressources | Administration

Frais personnels | **Voir manager** | Barème de remboursement | Barème kilométrique | Rapports

Frais et déplacements > Status de Frais

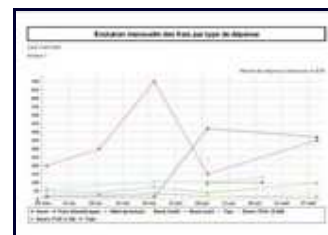
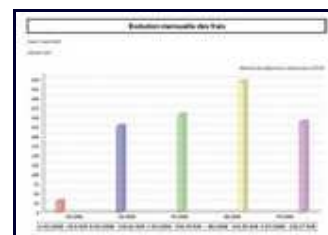
Filtrage

Société: MODELE 1 | Département: (tous) | Salaire: (tous) | Statut:

Liste des Notes de Frais - 0 éléments

| Mois | Nom | Prénoms | Début | Fin | Total KM | HT | TVA | TTC | Net remb. | Statut |
|----------------|---------------------|---------|------------|------------|----------|----------|---------|----------|-----------|--------|
| Septembre 2008 | Chief d'équipe | (Julie) | 01/09/2008 | 30/09/2008 | 540.00 | 72.00 € | 4.92 € | 418.98 € | 418.98 € | Valdée |
| Septembre 2008 | Responsable société | (John) | 01/09/2008 | 30/09/2008 | 85.00 | 355.90 € | 19.57 € | 476.26 € | 442.71 € | Valdée |
| Août 2008 | Responsable société | (John) | 01/08/2008 | 31/08/2008 | 540.00 | 190.65 € | 37.37 € | 447.78 € | 447.78 € | Valdée |
| Juillet 2008 | Responsable société | (John) | 01/07/2008 | 31/07/2008 | 350.00 | 364.55 € | 71.45 € | 579.45 € | 579.45 € | Valdée |
| Juillet 2008 | Chief d'équipe | (Julie) | 01/07/2008 | 31/07/2008 | 142.00 | 272.75 € | 34.25 € | 366.79 € | 366.79 € | Valdée |
| Juin 2008 | Responsable société | (John) | 01/06/2008 | 30/06/2008 | 35.00 | 441.26 € | 79.24 € | 534.74 € | 536.74 € | Valdée |
| Juin 2008 | Chief d'équipe | (Julie) | 01/06/2008 | 30/06/2008 | 0.00 | 355.14 € | 62.36 € | 417.50 € | 419.50 € | Valdée |
| Mai 2008 | Chief d'équipe | (Julie) | 01/05/2008 | 31/05/2008 | 0.00 | 320.86 € | 55.84 € | 376.50 € | 374.50 € | Valdée |
| Avril 2008 | Responsable société | (John) | 01/04/2008 | 30/04/2008 | 35.00 | 304.58 € | 48.92 € | 367.74 € | 364.74 € | Valdée |

© 2008 EURECIA S.A.S. - Tous droits réservés





Principales Fonctionnalités →

| | |
|---|--|
| <p>Pour le Salarié</p> | <ul style="list-style-type: none"> • Enregistrement des notes de frais avec ventilation des dépenses effectuées par nature (transport, hébergement, parking, frais de restauration, ...) • Imputation des frais par comptes projets, clients ou activités • Calcul automatique des frais à rembourser • Demande de validation au manager avec notification automatique par email • Consultation de l'historique des notes de frais et suivi du circuit d'acceptation en temps réel |
| <p>Pour le Manager</p> | <ul style="list-style-type: none"> • Validation ou refus de la note de frais (avec commentaires justificatifs optionnels) • Notification automatique par email de la réponse au salarié • Historique des notes de frais par salarié • Analyse et consultation des frais par période de traitement, catégorie des dépenses, collaborateurs • Consultation de synthèses, états et tableaux de bords divers |
| <p>Pour le Responsable Administratif et la Direction</p> | <ul style="list-style-type: none"> • Accélération et simplification du processus de gestion des remboursements des frais • Définition des modalités de remboursement des dépenses en fonction de leur nature : barème kilométrique, frais réels, frais réels avec seuil, forfaits • Calcul automatique de la TVA récupérable avec application directe du bon taux de TVA • Suivi de l'évolution des dépenses par période, nature, salariés ou équipes • Ventilation des dépenses par type et période • Export des données vers la comptabilité |
| <p>...</p> | <ul style="list-style-type: none"> • Saisies multi-devises avec application automatique des taux de change entre les devises • Gestion de barèmes de remboursement des frais kilométriques paramétrables par société • Refacturation clients ou sociétés tierces • Déclenchement automatique du processus de remboursement • Interface avec tous logiciels ou systèmes d'informations externes (fonctions d'export aux formats Excel, csv, PDF et XML) - suppression des étapes de ressaisies éventuelles et des risques d'erreurs associés • Interface multilingue (français, anglais, allemand, espagnol, italien, ...) |

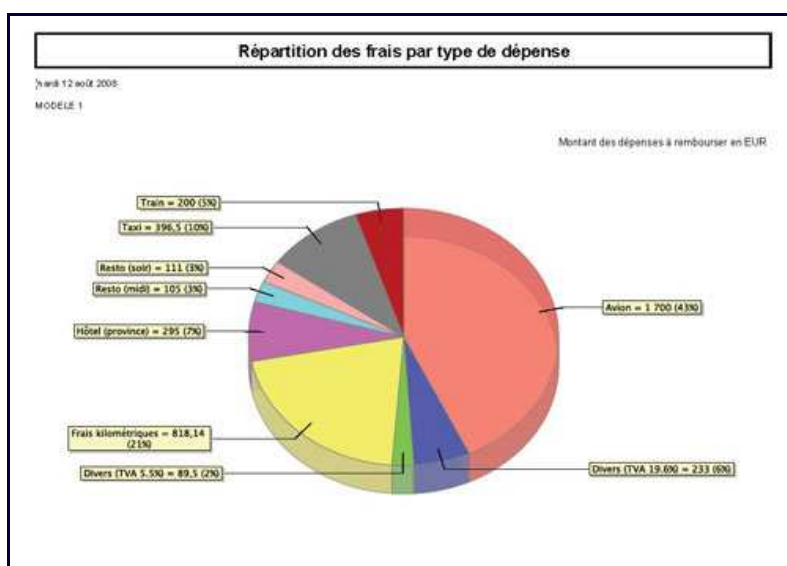


Mise en Œuvre →

- Enregistrement de votre société et de vos salariés dans le système (nom, prénom, email, ...)
- Définition et paramétrage des différents types de dépenses autorisés ainsi que de leurs modalités de remboursement (frais kilométriques, frais réels avec ou sans plafond, forfaits)
- Paramétrage des taux de TVA à appliquer par défaut en fonction de la nature de chaque dépense, et du pourcentage de TVA récupérable dans votre entreprise ; du calendrier des jours fériés et des jours (ou heures) travaillés pour chaque salarié
- Définition des centres de coûts (clients, projets, tâches, ...) auxquels peuvent être imputés certains coûts
- Définition des profils et droits d'accès, et des responsables pour la validation des frais

Produits Complémentaires →

- Gestion des Congés
- Temps & Activités
- Evaluations RH
- Agenda Partagé
- Planning Ressources
- Interface Paye et Bulletins de Salaire
- Questionnaires en Ligne
- Gestion de Documents





LES 7 RAISONS DE VOTRE CHOIX →

1. **Gain de productivité, de temps et d'efficacité** : rapidité et simplicité de la mise en œuvre, 1 seul interlocuteur, qualité des outils et des services proposés, accompagnement, disponibilité et réactivité de l'équipe EURECIA
2. **Réduction des coûts et des investissements** : accès aux meilleurs des logiciels aux prix les plus bas grâce à la mutualisation des moyens et des ressources ; pas d'achat de licences, ni de serveurs, aucune contrainte d'installation ni aucun soucis de maintenance informatique, paiement mensuel en fonction du nombre d'utilisateurs
3. **Simplicité d'accès et d'utilisation** : logiciel disponible 24h/24, 7j/7 à partir d'un simple navigateur web ; multilingue (français, anglais, allemands, espagnols, italiens, ...) et multidevise ; excellente ergonomie de l'interface utilisateur, logiciel accessible quel que soit le lieu de travail
4. **Souplesse dans le fonctionnement et l'organisation** : offre modulable et progressive, utilisable sans contrainte de lieu ni de temps par vos salariés et permettant d'homogénéiser vos processus internes ; intégration automatique des nouvelles mises à jours
5. **Réduction et simplification des tâches administratives** : automatisation des circuits de validation avec notifications par emails ; suppression des étapes de ressaisies et des risques d'erreurs associés
6. **Synthèses et exports automatiques** : en 1 clic seulement, exportez vos données vers la paye ou la comptabilité, préparez la facturation de vos clients, analysez les temps de travail par activités, générez vos synthèses et tableaux de bords de suivi pour votre direction
7. **Sécurité et confidentialité** : contrôle et filtrage des accès aux données (firewall, encryptage des informations), authentification par identifiant et mot de passe, gestion de profils et droits d'accès, hébergement sécurisé des serveurs en Datacenter, sauvegardes régulières des données



Akoba Solutions

Distributeur agréé EURECIA®



40 rue Camille Roy
69007 Lyon
FRANCE



+33 (0)4- 37-28-37-41



contact@akoba-solutions.com